

**СООБЩЕСТВО ВЫПУСКНИКОВ МИФИСТЫ**

# НАСТАВНИЧЕСТВО

Концепция программы



Центр по работе с партнерами и выпускниками НИЯУ МИФИ

## О ПРОГРАММЕ

Участие в программе наставничества помогает подопечным достигнуть поставленных целей быстрее и эффективнее, а наставникам – даёт возможность получить новый опыт, поделиться своей экспертизой, развить компетенции.

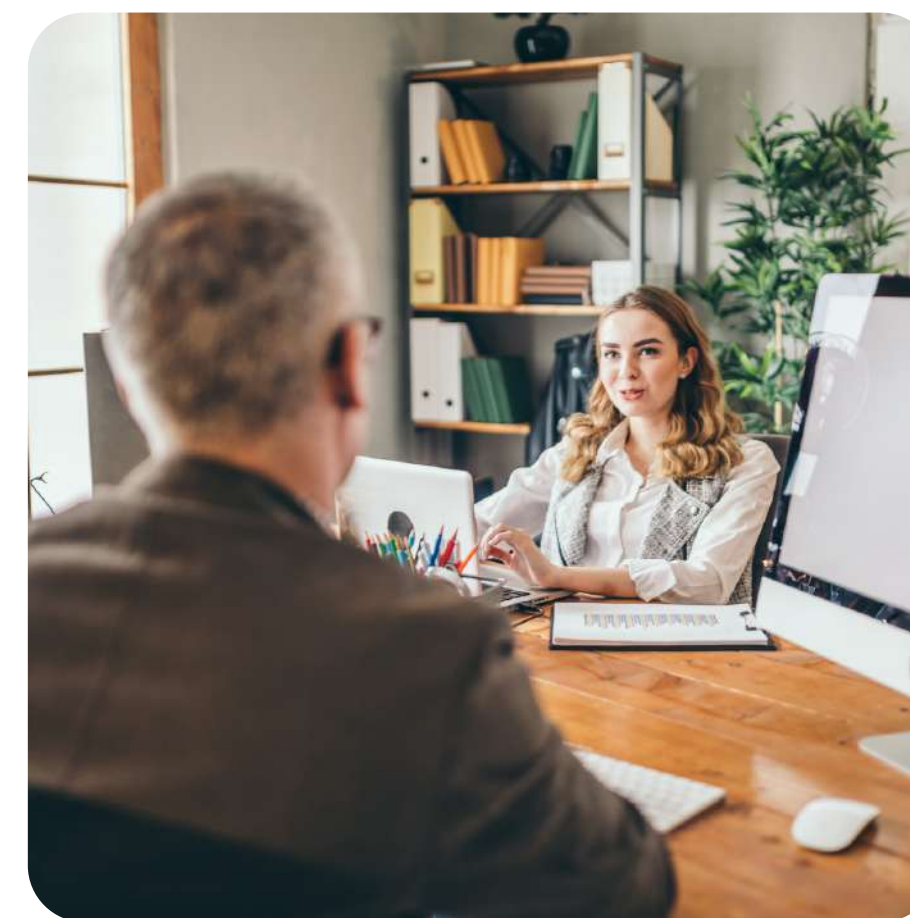
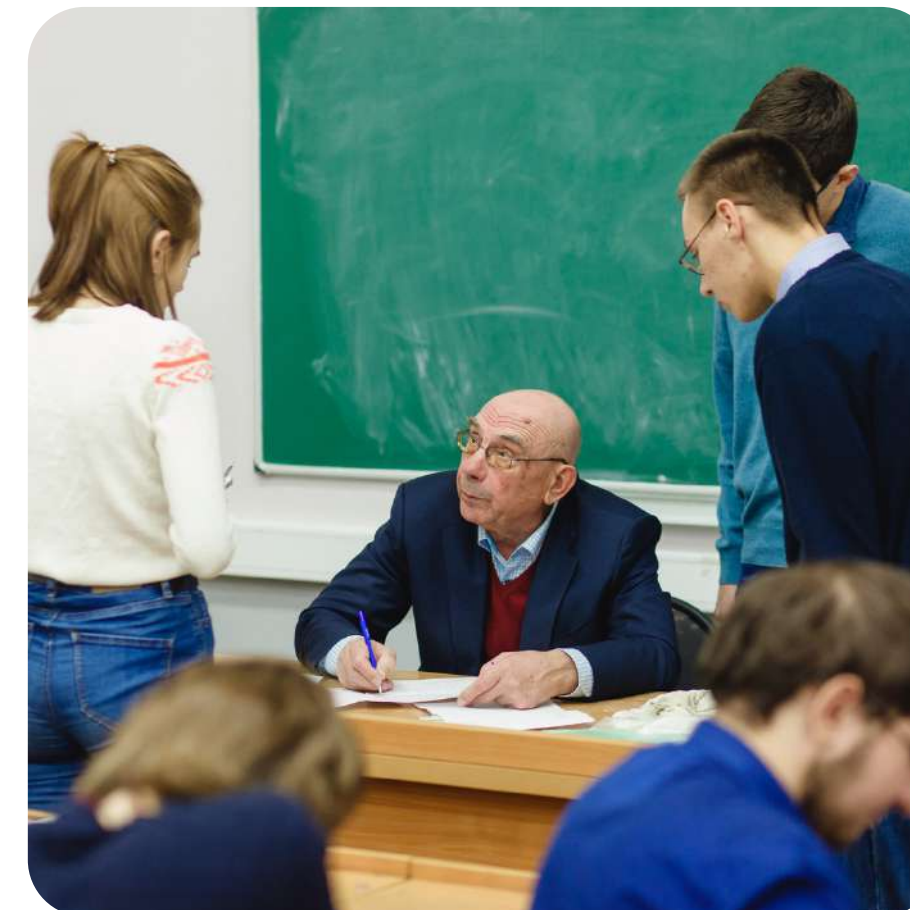
Для сообщества МИФИСТЫ – это отличный способ познакомиться поближе со студентами, сотрудниками, наладить дружеские отношения и проявить себя как сплоченное "мифическое братство", готовое делиться и преумножать накопившийся в сообществе опыт.

# Кто участвует в программе?

*Наставничество* — это партнерство между двумя лицами: наставником и подопечным.

*Подопечный* — это студент или недавний выпускник НИЯУ МИФИ, у которого есть амбиции и желание узнать, что делать с уже имеющимися знаниями и навыками, а также научиться чему-то новому.

*Наставник* — это человек, имеющий профессиональный и жизненный опыт и с желанием помочь подопечному развивать навыки и компетенции, устанавливать новые цели и искать способы их достижения.





## ПОРТРЕТ ПОДОПЕЧНОГО

Подопечными становятся как студенты, так и выпускники сообщества МИФИСТЫ, которые видят перед собой одну или несколько, а может быть, и все из нижеперечисленных задач:

- найти решение конкретной проблемы;
- познакомиться с успехами и неудачами других людей и извлечь из этого опыт;
- изменить стиль мышления, наблюдая за ролевой моделью;
- адаптироваться к новой роли и преодолеть трудности;
- примерить на себя новую роль и понять, подходит ли она.

### ПОДОПЕЧНЫЙ МЕЧТЫ

- желает получить новые знания;
- способен работать в команде;
- терпелив;
- позитивно настроен;
- готов к саморазвитию и самостоятельной работе;
- целеустремленный;
- открытый и вежливый.



## ПОРТРЕТ НАСТАВНИКА

Наставник — это источник знаний и ответов. Наставником может стать любой, у кого есть личный опыт и желание помогать, содействовать другим в реализации их профессиональных и личных целей, делиться своими идеями, мотивировать подопечных развиваться.

### НАСТАВНИК МЕЧТЫ

- хочет делиться своими знаниями и опытом;
- терпелив;
- обладает лидерскими качествами;
- позитивно настроен;
- открыт для общения и находит в этом вдохновение;
- ценит возможность обмена энергией.





**Усиление качественной  
составляющей сообщества  
МИФИСТЫ**

Каждого по-отдельности  
и в совокупности

# Взаимодействие в рамках программы

Инструкция для участников



**01**

СФОРМУЛИРУЙТЕ  
ДЛЯ СЕБЯ ЦЕЛИ  
УЧАСТИЯ  
В ПРОГРАММЕ

**02**

ЗАПОЛНИТЕ  
АНКЕТУ  
НАСТАВНИКА ИЛИ  
ПОДОПЕЧНОГО

**03**

НАЙДИТЕ СРЕДИ  
НАСТАВНИКОВ ИЛИ  
ПОДОПЕЧНЫХ  
ПОДХОДЯЩЕГО  
ЧЕЛОВЕКА

**04**

СОВМЕСТНО  
ОПРЕДЕЛИТЕ  
ФОРМАТ  
ВЗАИМОДЕЙСТВИЯ  
И ПОСТАВЬТЕ ЦЕЛИ

**05**

РАЗВИВАЙТЕ  
ПЛОДОТВОРНОЕ  
СОТРУДНИЧЕСТВО  
И НАСЛАЖДАЙТЕСЬ  
ЕГО РЕЗУЛЬТАТМИ

## Личные встречи

Проведение встреч с живым общением несколько раз в месяц

## Дистанционные встречи

Встречи в онлайн-формате: Zoom, общение по телефону, деловая переписка



Предусмотрены варианты взаимодействия, где наставник может дать рекомендации по составлению резюме, написать рекомендательное письмо, пригласить подопечного на стажировку или в свой проект

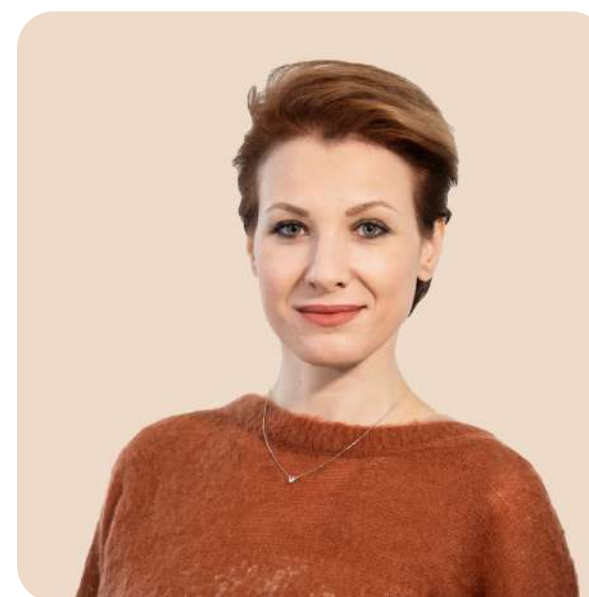
## КОНТАКТЫ

### Центр по работе с партнерами и выпускниками НИЯУ МИФИ

VK: mephisty

Telegram: @alumniclubmephi

E-mail: alumniclub@mephi.ru



#### Марина Ступникова

Директор Центра

MNStupnikova@mephi.ru



#### Анастасия Чернякова

Заместитель директора Центра

ADChernyakova@mephi.ru